



AOT HIGHJUMP  
 COOKIECUTTER HOLLYN  
 S-S-I PR RENEGADE  
 COOKIECUTTER SLM HOPLITE VG-88-5YR-USA  
 OCD SPRING SLAMDUNK  
 COOKIECUTTER RUBI HOMEY EX-91-2E-USA DOM

**GTPI 3131**

TD TR TL TY MWT TV 99%-I HH1F HH2F HH3F HH4F HH5F HH6F HCDF HMWF

Num.Reg #: HO840M3212874372 aAa: 432156 DMS: 135,123  
 Nacimiento: 09/07/2020 Kappa Caseina: BB Beta Caseina: A1A2

PRODUCCION		G Rebaños	G Hijas	82% Rep.	CDCB-G / 04-24
Leche lbs <b>1625</b>	Grasa lbs <b>108</b>	Grasa % <b>+0.15</b>	Proteína lbs <b>75</b>	Proteína % <b>+0.08</b>	
NM\$ <b>1033</b>	CM\$ <b>1053</b>	FM\$ <b>901</b>	GM\$ <b>990</b>	DWP\$ <b>1088</b>	
Eficiencia de Conversión <b>293</b>	IR <b>37</b>	Comida Ahorrada <b>-50</b>	Eficiencia Metano <b>105</b>		

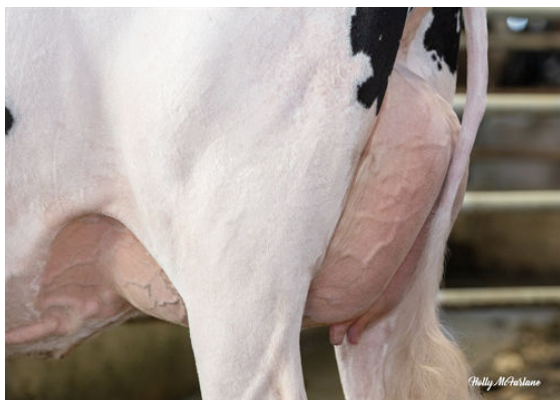
**SALUD Y REPRODUCCIÓN** Immunity 105

Vida Productiva	<b>4.3</b>	Inmunidad crías	<b>104</b>
Células Somáticas	<b>2.72</b>	Tasa Preñez Vacas	<b>0.0</b>
Fertilidad de las Hijas	<b>-0.8</b>	Tasa Preñez Novillas	<b>0.8</b>
Durabilidad	<b>-1.0</b>	Facilidad de Parto	<b>2.3%</b> 96% Rep.
Durabilidad Novillas	<b>0.9</b>	Facilidad de Parto de las Hijas	<b>2.1%</b> 76% Rep.
Índice de Fertilidad	<b>-0.2</b>	Crías del Toro que Nacen Muertas	<b>5.1%</b>
		Crías de las Hijas que Nacen Muertas	<b>3.9%</b>

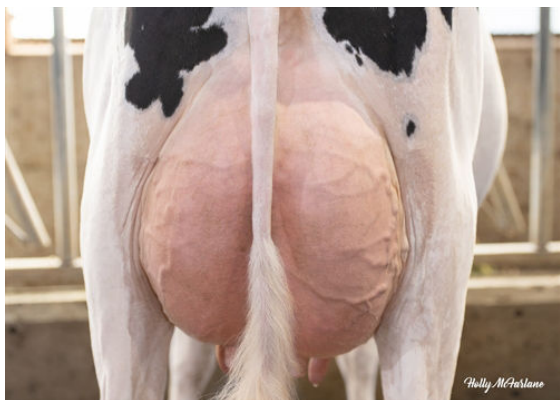
**TIPO** G Rebaños G Hijas 80% Rep. HAUSA-G / 04-24

PTAT	<b>1.99</b>	Estruct. y Capacidad	<b>0.09</b>
Compuesto Ubres	<b>2.21</b>	Estruct. Lechera	<b>1.21</b>
Compuesto Patas	<b>0.89</b>		

Estatura			Alta	<b>+1.29</b>
Fortaleza			Fuerte	<b>+0.66</b>
Profundidad Corporal			Profunda	<b>+0.75</b>
Estructura Lechera			Cost. Abierta	<b>+1.78</b>
Ángulo de Grupa			Isq. Bajos	<b>+0.70</b>
Anchura Grupa			Ancha	<b>+0.53</b>
Patas Vista Lateral			Curvas	<b>+0.36</b>
Patas Vista Posterior			Aplomadas	<b>+0.92</b>
Ángulo Podal			Profundo	<b>+1.35</b>
Colocación de las Patas			Correcta	<b>+1.13</b>
Inserción Anterior			Fuerte	<b>+2.56</b>
Altura Inserción Posterior			Alta	<b>+3.10</b>
Anchura Inserción Posterior			Ancha	<b>+3.10</b>
Ligamento Suspensor			Fuerte	<b>+0.80</b>
Profundidad Ubre			Recogida	<b>+1.64</b>
Colocación Pezones Anteriores			Cerrados	<b>+0.57</b>
Longitud de Pezones			Largos	<b>+0.15</b>
Colocación Pezones Posteriores			Cerrados	<b>+0.82</b>



WESTCOAST HLYSMK ZAZZLE 14058  
 DAUGHTER



WESTCOAST HLYSMK ZAZZLE 14058  
 DAUGHTER



COOKIECUTTER SLM HOPLITE  
 GRANDDAM